

Инструкция по установке драйверов токенов

Определение производителя токена	1
Установка дистрибутива РуТокен	1
Установка дистрибутива ЕТокен	1

Определение производителя токена

Для того что бы выбрать драйвер к токену устанавливаемый – нужно понять какой токен у вас в руках.

Тип устройства можно определить по внешнему виду:

1. РуТокен. Сайт разработчика <http://www.rutoken.ru/>.



2. ЕТокен. Сайт разработчика <http://www.aladdin-rd.ru/>.



Драйвера находятся в разделе «Настройка компьютера» этого диска, либо их можно скачать с официального сайта компаний производителей.

Установка драйверов РуТокен

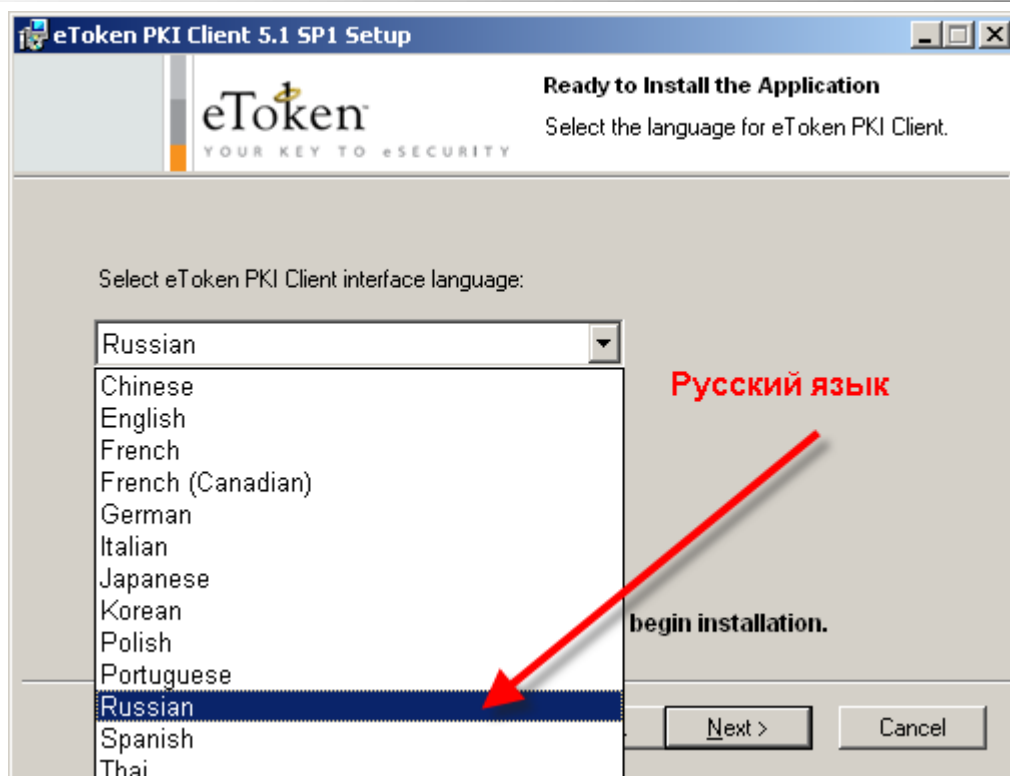
Перед установкой драйвер устройство НЕ должно быть вставлено в USB порт ПК.

1. Выберете версию драйверов в соответствии с разрядностью Вашей операционной системы. Запустите установку. В процессе установки читайте инструкции на каждом шаге и нажимайте кнопку «Далее». Если мастер обнаружит более старую версию драйверов, выбирайте пункт «Обновить»
2. Перезагрузите компьютер.
3. Если драйвер установился правильно, то после установки устройства в USB разъем и его определения в системе – на устройстве загорится красный светодиод.

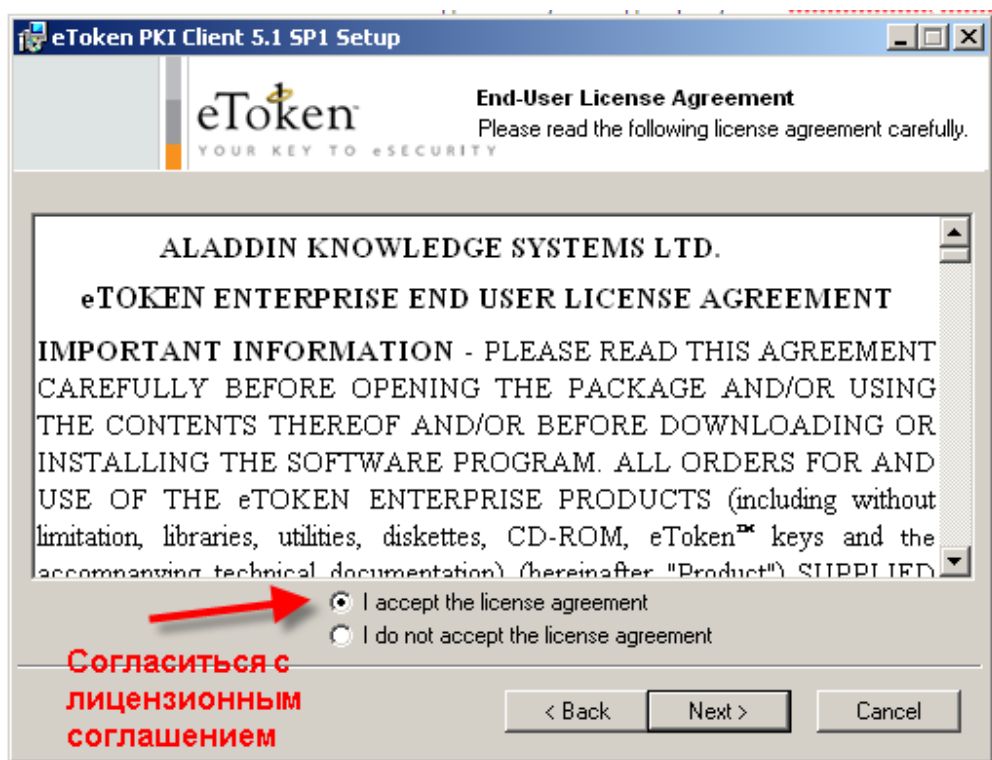
Установка драйверов ЕТокен

Перед установкой драйвер устройство НЕ должно быть вставлено в USB порт ПК.

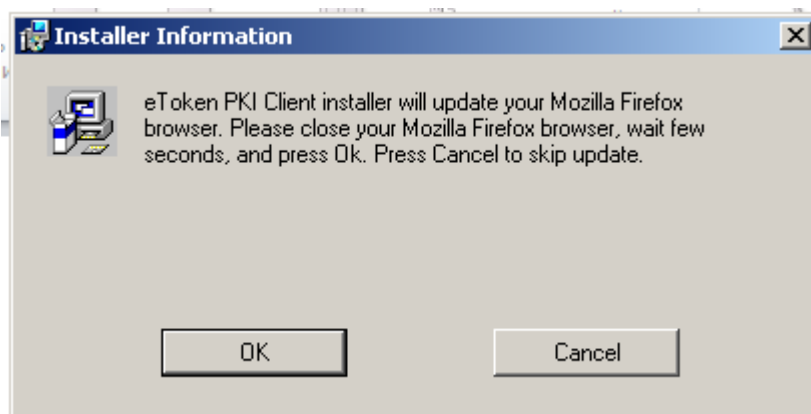
1. Выберете версию драйверов в соответствии с разрядностью Вашей операционной системы.
2. Запустите установку:
 1. На первом шаге программа спросит язык интерфейса, нужно выбрать Русский и нажать кнопку «Next»



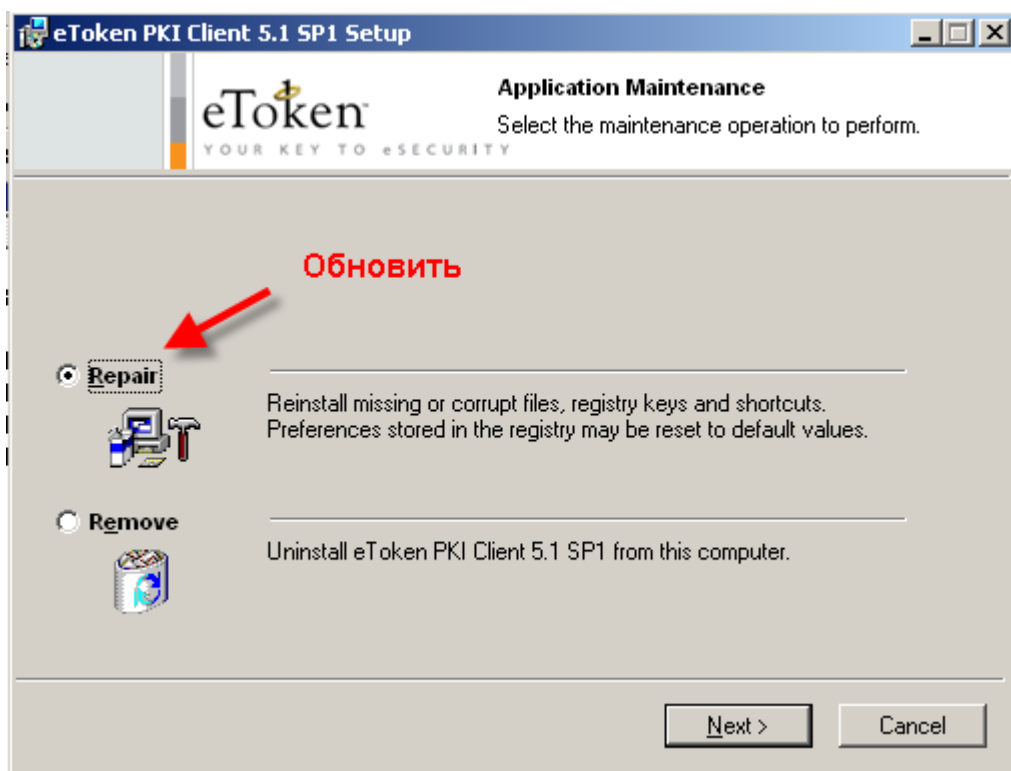
2. Согласиться с лицензионным соглашением и нажать кнопку «Next»



3. Далее процессе установки читайте инструкции на каждом шаге и нажимайте кнопку «Next». Если мастер обнаружит более старую версию драйверов, выбирайте пункт «Обновить»
4. Мастер установки может попросить закрыть приложение, в которое встраивается драйвер устройства, нужно закрыть это приложение и нажать кнопку «OK»



5. Если программа найдет ранее установленный драйвер программы, то попросит обновить его, нужно выбрать «Repair» - обновление и нажать кнопку «Next».



3. Перезагрузите компьютер.



Если у вас возникли проблемы с установкой оборудования- обратитесь в техническую поддержку, позвонив по номеру (4212) 45-46-34.