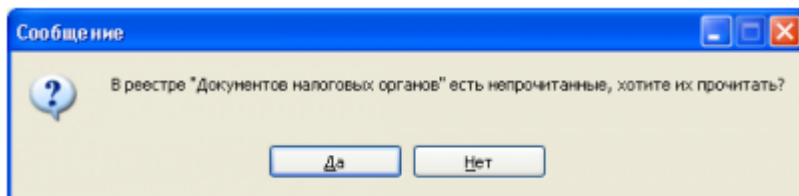


Инструкция для пользователей «СБИС++ Электронный документооборот».

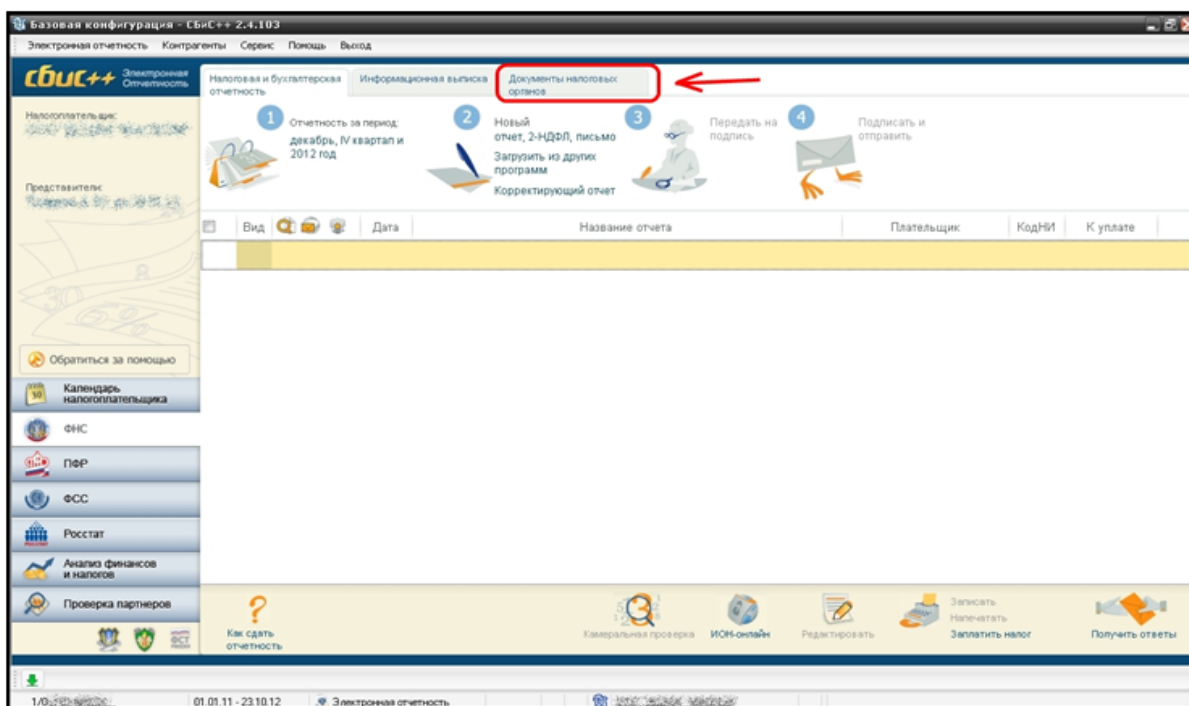
На основании изменений, внесенных в Налоговый кодекс РФ Федеральным законом от 27.07.2010 № 229-ФЗ, налоговый орган может направлять налогоплательщику в электронном виде ряд документов, которые ранее передавались только в бумажном виде.

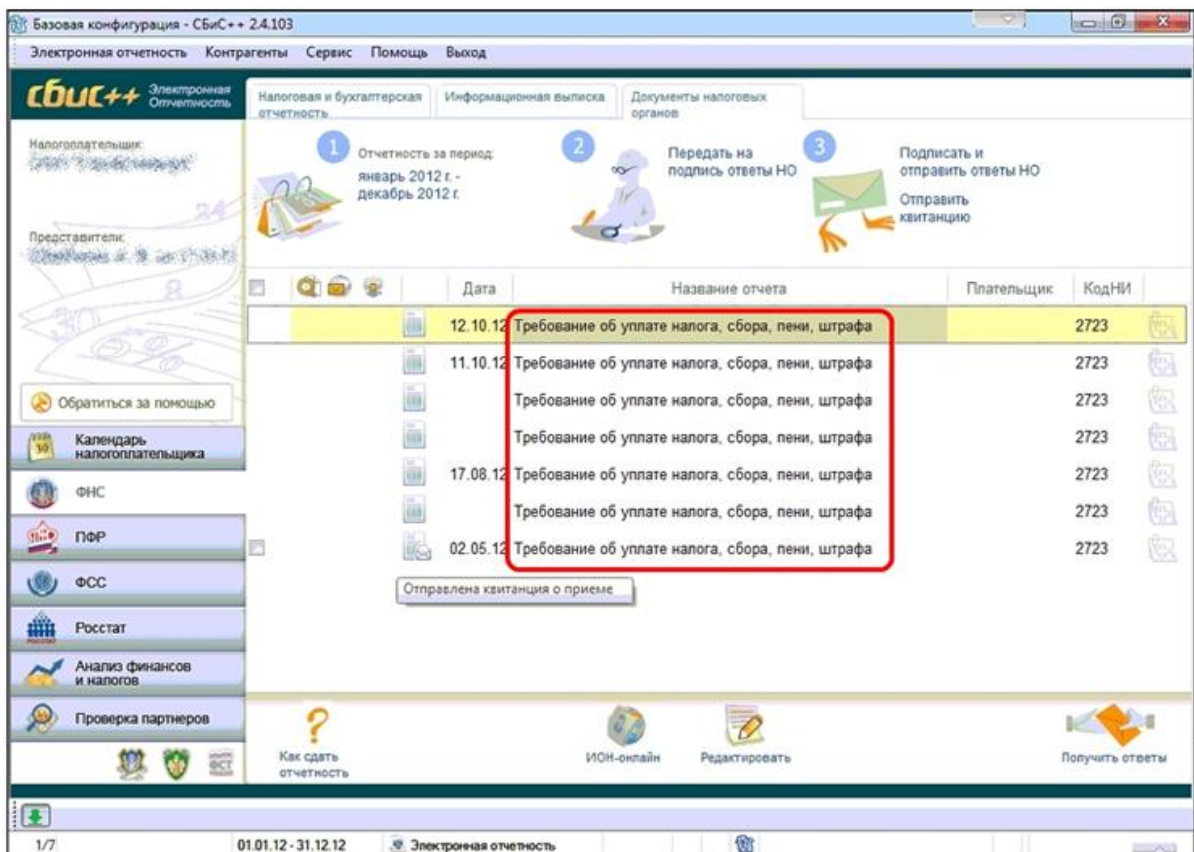
### Перечень документов

О получении такого рода документов вы узнаете из информационного сообщения, после доставки почты:

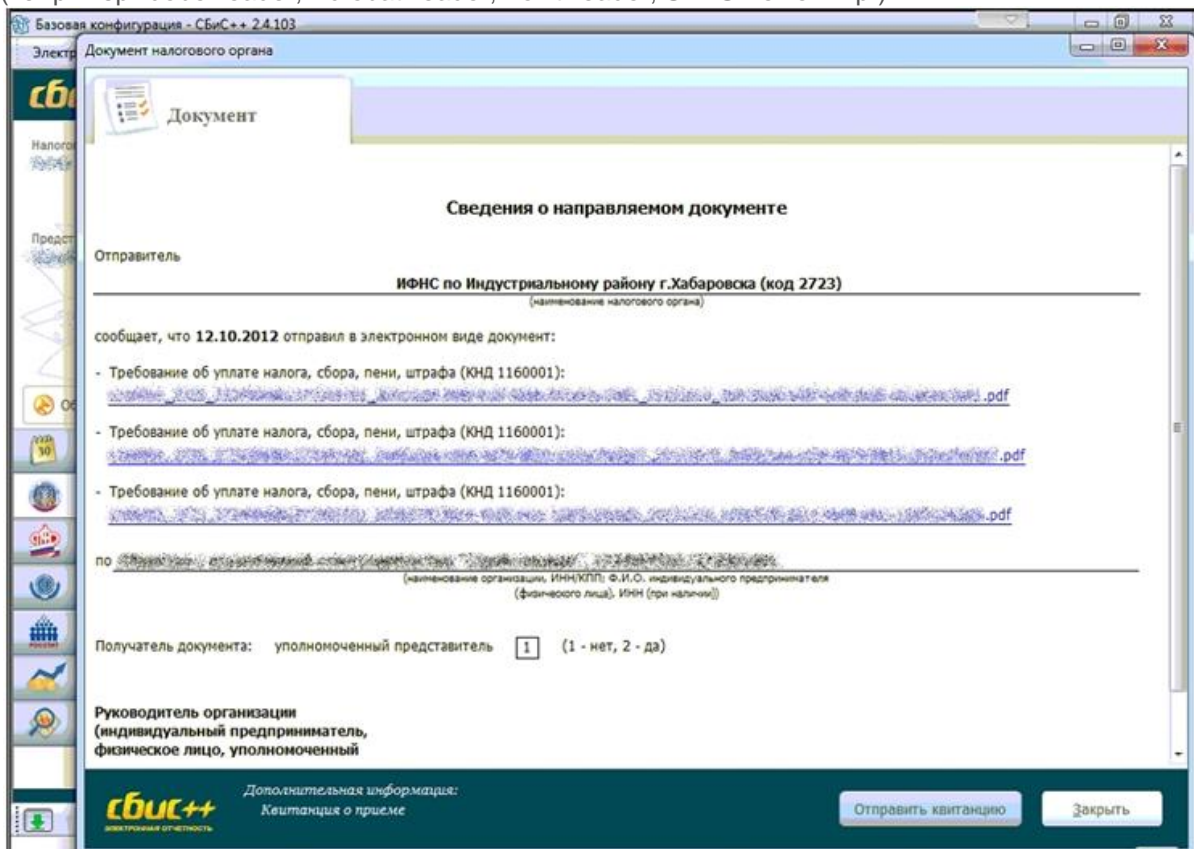


Обратите внимания, требования хранятся в отдельном реестре — в разделе ФНС на вкладке "Документы налоговых органов" (для перехода нажмите "Да" в информационном сообщении или нажмите на соответствующую вкладку). В этом разделе вы можете ознакомиться с содержанием сообщения (Шаг 2."Просмотреть"):





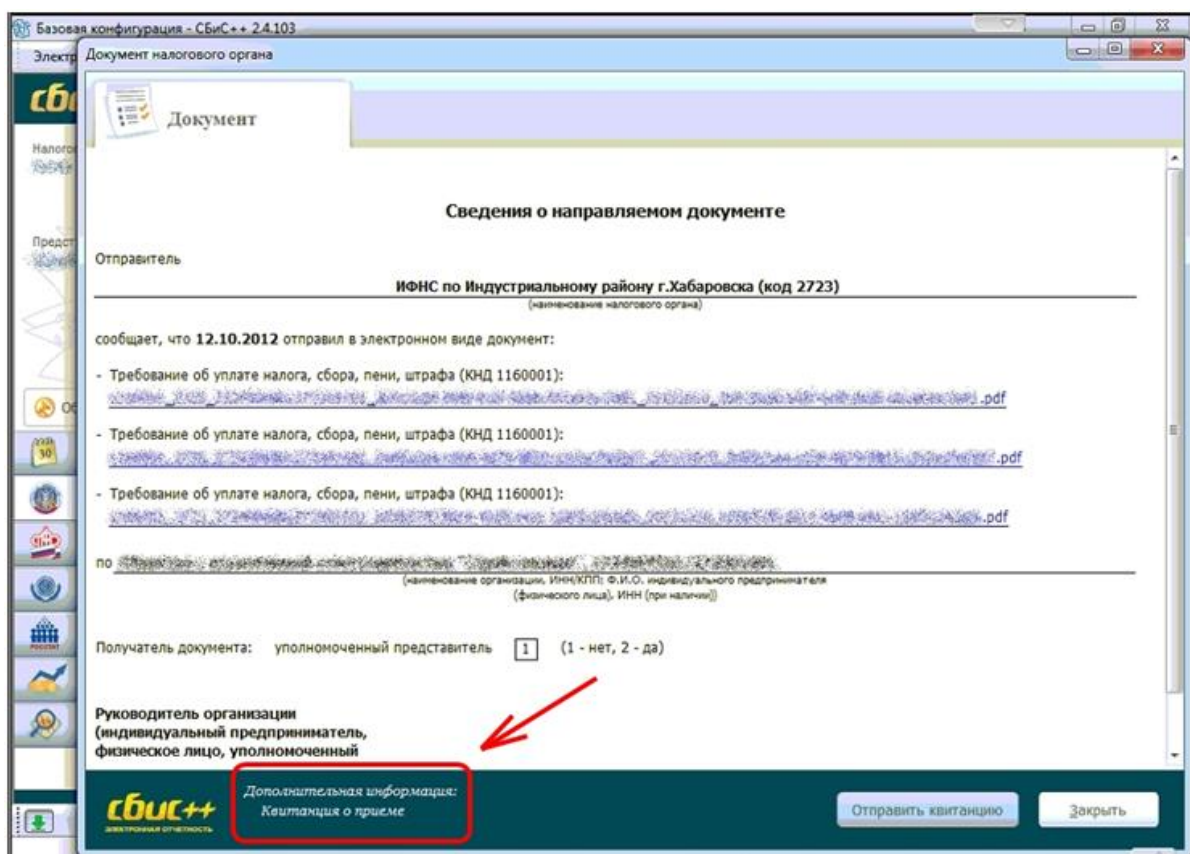
Само требование является приложением к письму — для просмотра нажмите ссылку на наименовании файла. Документ откроется во внешней программе, которая установлена на вашем компьютере и которая по умолчанию настроена для просмотра файлов «PDF» (например Adobe Reader, Acrobat Reader, Foxit Reader, STDU Viewer и пр.).



Квитанция о приеме требования формируется и отправляется в СБИС++ по нажатию на кнопку «Отправить квитанцию». Выполнение этого действия производится только вручную, и означает, что налогоплательщик ознакомился с содержанием требования.

**Внимание!** Если вы не отправите квитанцию о приеме в течение рабочих суток, НИ обязаны отправить вам эти же документы обычной почтой в срок, установленный действующим законодательством. (согласно ст. 19 приказа ФНС РФ от 9 декабря 2010 г. N ММВ-7-8/700@)

Просмотреть квитанцию вы можете по соответствующей ссылке внутри письма:



Если вместо "Квитанция о приеме" вы видите строку "Уведомление об отказе", это значит, что полученное письмо:

- ошибочно направлено налогоплательщику;
- не соответствует утвержденному формату;
- отсутствует (не соответствует) ЭП уполномоченного должностного лица налогового органа.

Другими словами, произошла ошибка на стороне инспектора. Отправьте уведомление в инспекцию, и через какое-то время НИ должна повторить отправку документа.

При получении "Поручения об истребовании документов (информации), Требования о представлении документов (информации)" в указанные сроки налогоплательщик должен приложить и отправить в налоговую инспекцию требуемые документы.